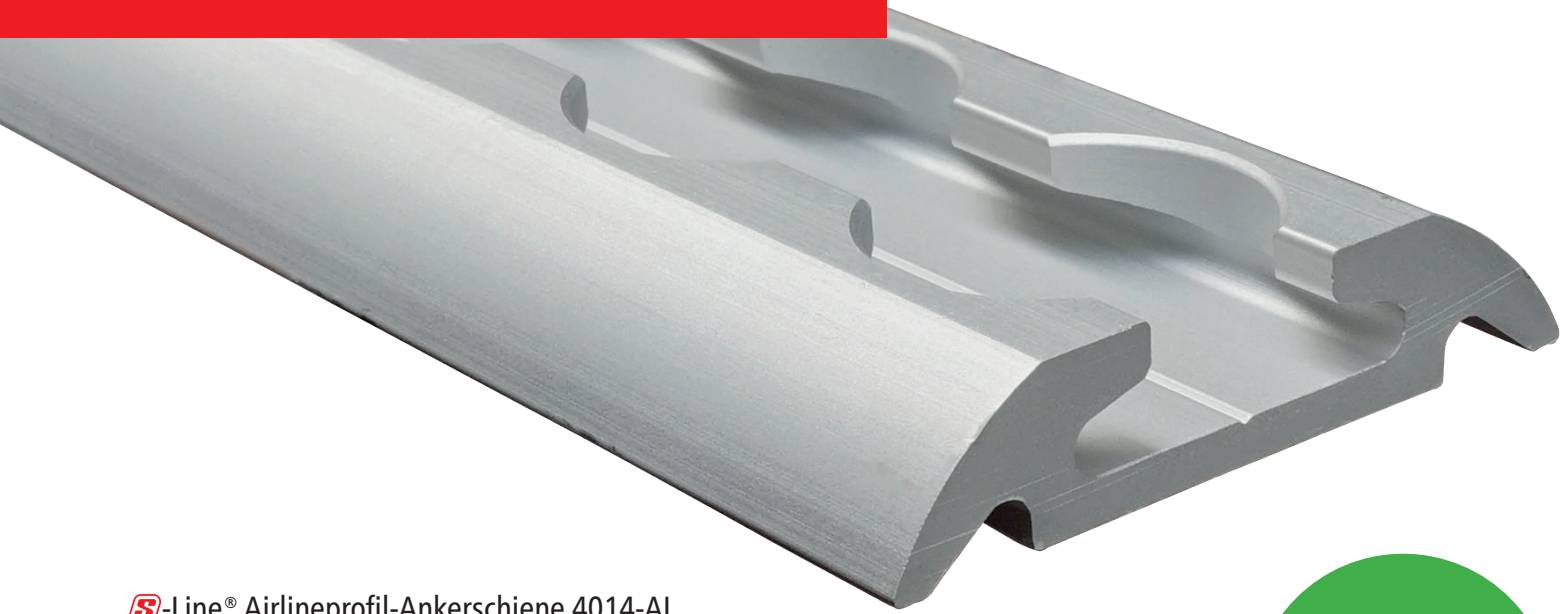


S-Line® Airlineprofil- Ankerschiene 4014-AL



S-Line® Airlineprofil-Ankerschiene 4014-AL

Aluminium eloxiert, mit Klebekanal.

Für horizontale und vertikale Wandmontage.

Kompatibel mit Kombizapfen Ø 19/24 mm und allen Airline-Endbeschlägen. LC-Werte mit Endbeschlag 571.



	Länge [mm]	Gewicht [kg]	LC [daN] bei $\nless 45^\circ$	LC [daN] bei $\nless 90^\circ$
142139028	6000	3,0	400	600

