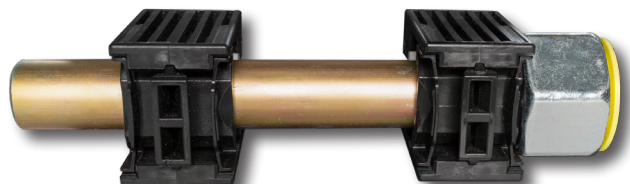
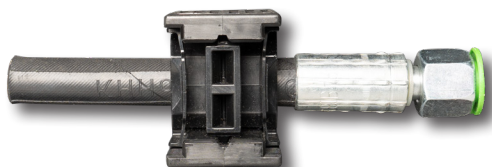
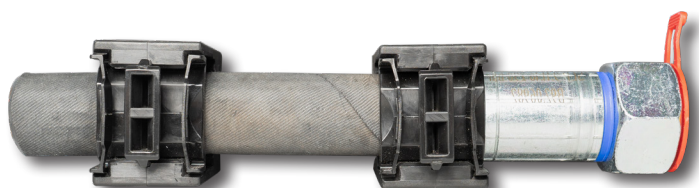
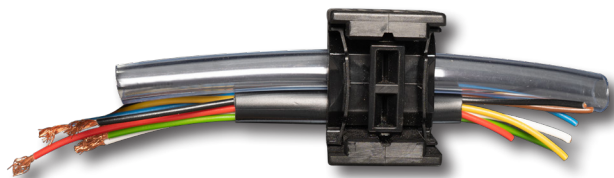


# Kunststoff-Universalschelle



- Rohre
- Schläuche
- Kabelbäume
- Hydraulik
- Elektrik
- Pneumatik



## Material

Grundkörper: PA6 GF25

## Abmessungen

Höhe: 56 mm (maximal)

Breite: 40 mm

Tiefe: 30 mm

## Klemmbereich

8 - 25 mm

## Befestigung

Grundkörper: Schrauben, Nieten, Kleben

Einschubelement: Einrasten von Hand

**245540000**

Eine formstabile Schelle, mit der sich sämtliche Leitungen schnell und einfach montieren lassen - auch auf endbehandelten Flächen.

Die Schelle schmiegt sich variabel an jeden Durchmesser an und fixiert sämtliche Leitungen kompakt, sicher und formschlüssig.

Das Einschubelement kann von Hand entriegelt werden und ermöglicht eine **100% werkzeuglose** Montage.